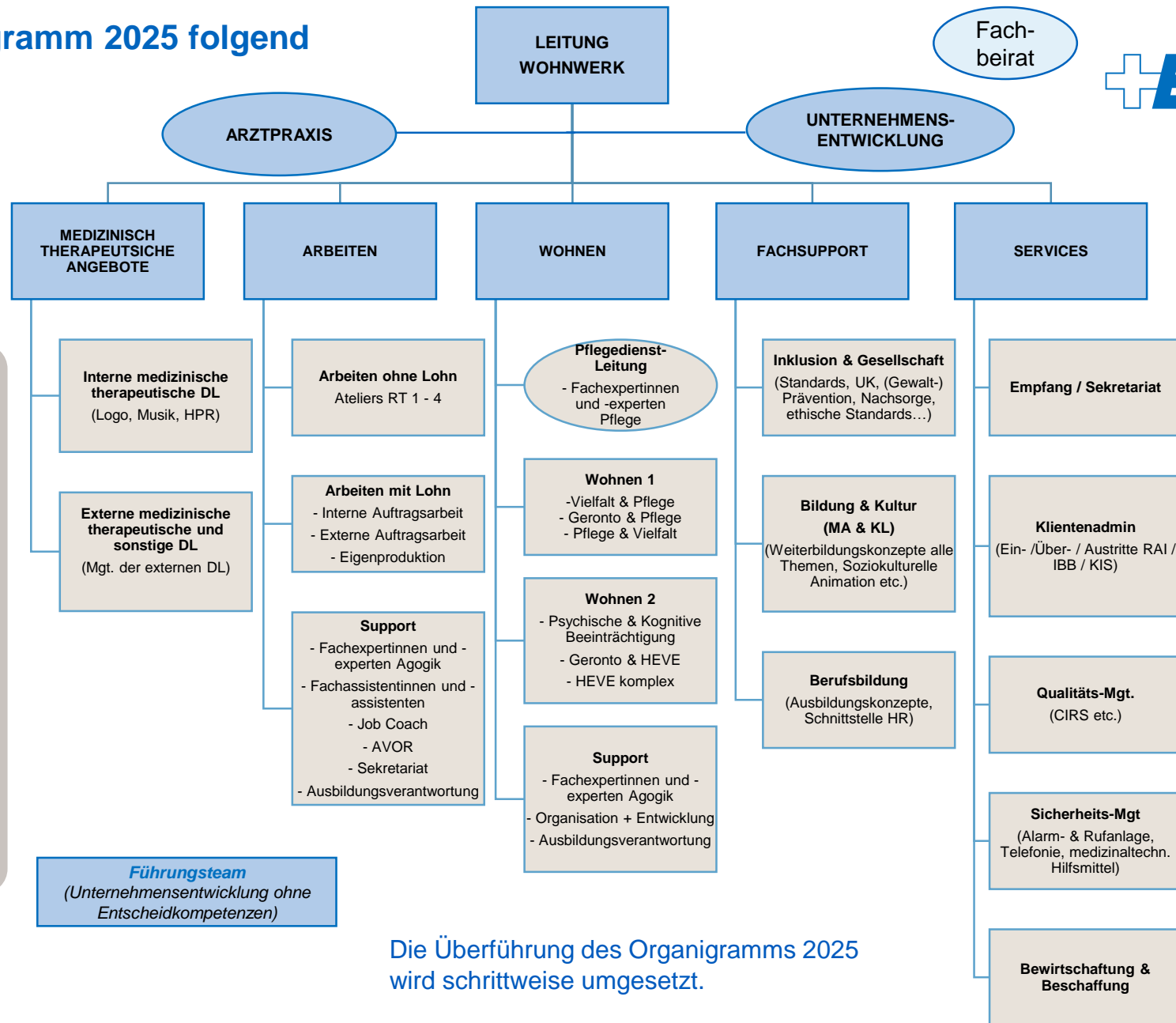


Organigramm 2025 folgend



- Schnittstellen intern & extern**
- KLL
 - Spitäler
 - Psychiatrie
 - Apotheke
 - Kanton
 - Krankenkasse
 - Ernährungsberatung
 - Zahnarzt
 - Div. Therapien (Physio, Ergo, Med, Fusspflege...)

- Schnittstellen Intern & extern**
- Finanzen / Controlling
 - Marketing
 - Fundraising
 - ICT
 - HR (Rekrutierung, Verträge etc.)
 - FM
 - SIBE
 - Wäsche
 - Reinigung
 - Küche
 - Sozialdienst

Die Überführung des Organigramms 2025 wird schrittweise umgesetzt.